

Emmi[®]-dusty 3

ARMSTÜTZE MIT NAGELSTAUBABZUG
IDEAL BEIM FEILEN UND FRÄSEN VON
FINGER – UND FUSSNÄGELN



- Einfache Bedienung
- Hohe Effizienz
- Sehr leise
- Gepolsterte Auflage
- Design erlaubt Lagerung auf geringem Platz

Herzlichen Dank, dass Sie sich für unser Gerät entschieden haben. Um Bedienungsfehler zu vermeiden, bitten wir Sie diese Bedienungsanleitung sorgfältig zu lesen.

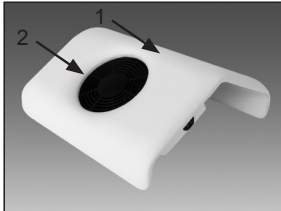
*** Praktisches – wirkungsvolles Hilfsmittel bei der Nagelmodellage ***

Technologies[®]
EMAG
www.emag-germany.de

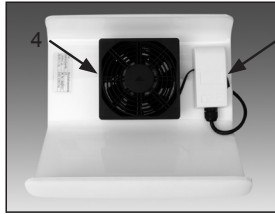
EMAG AG ist zertifiziert nach
DIN EN ISO 9001:2008



GERÄTEBESCHREIBUNG



- 1 Auflage
2 Absaugventilator



- 3 Netzschalter
4 Staubbeutel

TECHNISCHE DATEN

Parameter	Wert	Einheit
Länge	280	mm
Breite	270	mm
Höhe	120	mm
Ventilator – Absaugöffnung	114	Ø (mm)
Stromversorgung	230/50	V~ / Hz
Schutzklasse	IP 20	-
Leistung	15	W

*Technische Änderungen vorbehalten!


BESTIMMUNGSGEMÄSSER GEBRAUCH

Das Produkt darf nur für die in den Katalogen und den technischen Beschreibungen vorgesehenen Einsatzfälle, d. h. zum Absaugen von Nagelstaub, und nur in Verbindung mit von EMAG AG empfohlenen bzw. zugelassenen Fremdgeräten und -komponenten verwendet werden.

Dieses Gerät ist nicht dafür bestimmt, durch Personen (einschließlich Kinder) mit eingeschränkten physischen, sensorischen oder geistigen Fähigkeiten oder mangels Erfahrung und / oder mangels Wissen benutzt werden, es sei denn sie werden durch eine für ihre Sicherheit zuständige Person beaufsichtigt oder erhalten von ihr Anweisungen, wie das Gerät zu benutzen ist.

Eine andere oder darüber hinausgehende Benutzung gilt als nicht bestimmungsgemäß.

Bei nicht bestimmungsgemäßem Gebrauch übernimmt EMAG AG keine Haftung für eventuell auftretende Schäden und keine Garantie für einwandfreies und funktionsgemäßes Arbeiten der Komponenten.

Zum bestimmungsgemäßem Gebrauch gehört auch das Beachten aller Hinweise in der Betriebsanleitung. Darauf weist das Symbol  auf dem Typenschild hin.

Der einwandfreie und sichere Betrieb des Produktes setzt sachgemäßen Transport, sachgemäße Lagerung, Aufstellung und Montage sowie sorgfältige Bedienung und Instandhaltung voraus. Die wiederkehrenden Prüfungen gemäß BGV A3 sind zu beachten.

Das Gerät muss so aufgestellt werden, dass der Netzstecker jederzeit frei zugänglich ist.

BESTIMMUNGSWIDRIGER GEBRAUCH

Bei bestimmungswidrigem Gebrauch des Produkts können sowohl Gefahren für Leib und Leben als auch Sachbeschädigungen auftreten. Aus diesem Grunde ist ein bestimmungswidriger Gebrauch untersagt. Bei nicht bestimmungsgemäßem Gebrauch übernimmt EMAG AG keine

Haftung für eventuell auftretende Schäden und keine Garantie für einwandfreies und funktionsgemäßes Arbeiten der Komponenten.

Um einen bestimmungswidrigen Gebrauch des Gerätes auszuschließen sind folgende Hinweise zu beachten:



- Das Gerät darf nur mit der Netzspannung betrieben werden, die auf dem Typenschild (Gehäuserückwand) aufgedruckt ist. Keine brennbaren o. aggressive Chemikalien (Säuren, etc.) zur Reinigung verwenden.
- Falls Transportschäden festgestellt werden, das Gerät nicht an das Netz anschließen.
- Gerät darf nur in Innenräumen und in trockener Umgebung betrieben werden. Unbedingt darauf achten, dass das Gerät nicht mit Wasser in Berührung kommt.
- Nur mit Staubbeutel betreiben, die Sie unter Artikelnummer 21004 bei uns nachbestellen können.
- Der Staubbeutel muss regelmäßig gewechselt werden - abhängig vom Benutzungsgrad.
- Das Gerät darf nicht für Kinder zugänglich sein.

BEDIENUNGSANLEITUNG

Vor Inbetriebnahme des Gerätes prüfen, ob die auf dem Typenschild angegebene Netzspannung mit der vorhandenen Netzspannung übereinstimmt (in Deutschland 230 V / 50 Hz).

Stecker des Netzkabels in Steckdose stecken. Netzschalter auf AN stellen. Das Gerät arbeitet.

WICHTIG:

- Nach Beendigung der Feil - oder Fräsarbeiten nicht vergessen den Netzschalter auf AUS zu stellen. Wir empfehlen zusätzlich den Netzstecker aus der Steckdose zu ziehen.
- Vor dem Reinigen unbedingt den Netzstecker ziehen. Zur regelmäßigen Reinigung der Armauflage, lediglich ein feuchtes Tuch verwenden. Anschließend mit einem trockenen Tuch gut abtrocknen.
Kein Wasser verwenden!
- Unbedingt darauf achten, dass das Gerät für Kinder nicht zugänglich ist!
- Kinder sollen beaufsichtigt werden, um sicherzustellen, dass sie nicht mit dem Gerät spielen.
- Die Netzanschlussleitung dieses Gerätes kann nicht ersetzt werden. Bei Beschädigung der Leitung ist das Gerät zu verschrotten.

EMPFEHLUNG



Um das Feilen von Finger – und Fußnägeln zu erleichtern bieten wir einen elektrischen Fräser an (Emmi-quick Pro 3 - siehe Bild unten), der sich großer Beliebtheit erfreut. AufAnfrage unterbreiten wir Ihnen gerne ein Angebot.

GARANTIE

Für dieses Produkt gilt eine Garantie von 24 Monaten – ab Kaufdatum.

Defekte, die während dieser Garantiezeit in Form von Material- und / oder Herstellungsfehlern auftreten, werden kostenfrei behoben, entweder durch Reparatur oder durch Ersatzlieferung. Soweit gesetzlich zulässig, sind andere Ersatzansprüche ausgeschlossen.

Die Garantieleistung entfällt beim Eingreifen Dritter bzw. bei Demontage von Seiten Dritter ohne unsere vorherige Zustimmung. Die Garantieleistung entfällt auch bei willkürlicher Beschädigung oder fehlerhafter Handhabung.

Bei Erbringung einer Garantieleistung verlängert sich der Garantiezeitraum nicht.

Für nicht gerechtfertigte Reklamationen, z.B. Installations- bzw. Bedienungsfehler behalten wir uns das Recht vor, die entstandenen Kosten in Rechnung zu stellen.

Für die Inanspruchnahme der Garantie ist es notwendig, den Kaufbeleg mit Kaufdatum aufzubewahren.

Für eine schnelle Bearbeitung Ihrer Garantiefälle senden Sie diese bitte, unabhängig vom Fachhandel, frankiert direkt an EMAG AG. Unfreie Sendungen können leider aus logistischen Gründen nicht angenommen werden.

Danke für Ihr Entgegenkommen und für Ihr Verständnis.

EMAG AG
Gerauer Str. 34, D-64546 Mörfelden-Walldorf
Tel.: +49 (0)6105 - 40 67 00
www.emag-germany.de

Verkaufsdatum

Stempel des Verkäufers

Änderungen vorbehalten

© Copyright EMAG AG. Alle Rechte vorbehalten. Hergestellt in der BRD/EU. Der Inhalt dieser Bedienungsanleitung unterliegt dem Urheberrecht und sie darf weder ganz noch teilweise kopiert werden. Veränderungen, Kürzungen, Erweiterungen und Ergänzungen jede Veröffentlichung oder Übersetzung durch Dritte bedarf der vorherigen schriftlichen Einwilligung durch EMAG AG.