

95480 Trapezfeile 100/180 weiß
 96268 Cleaner-Spray 250ml
 95638 Profi-Studio Zelletten 500 Stück inkl. Abreibbox
 95542 Primer-Flasche 14ml
 95449 Gel-Pinsel Gr. 4 (Acryl-Stiel) gerade
 96433 Lichthärtungsgerät Emmi-Dual Star digital rot-weiß
 82027 Starline Grundier-Gel 15ml
 72095 Starline Aufbau-Gel rosé 15ml
 95009 Starline French-Gel super-white 15ml
 98203 Rosenholzstäbchen 10er Pack
 96573 Stripe Painter „gold chrome“ 8ml
 84011 Strass-Display mit 12 Fächern „Rund“
 95010 Starline Versiegelungs-Gel 15ml
 95561 High-Gloss Cleaner 100ml



„Pearl-Iceberg“-Design

Wie erstelle ich das „Pearl-Iceberg“-Design von Lena Nuss?

Das weiße French-Design in V-Form mit der besonderen Spitze.

1.



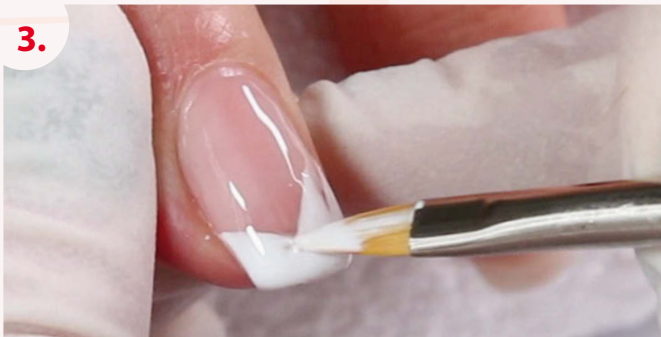
Den Nagel in Form feilen, anrauen, abcleanern und mit Primer überziehen. Danach eine Schicht Grundier-Gel auftragen und 2 Minuten aushärten lassen.

2.



In die Schwitzschicht/Inhibitionsschicht eine Schicht Aufbau-Gel auftragen und 2 Minuten aushärten lassen.

3.



Das French-Gel super-white mit dem Pinsel in der Iceberg-Form auftragen und 2 Minuten aushärten lassen.

4.



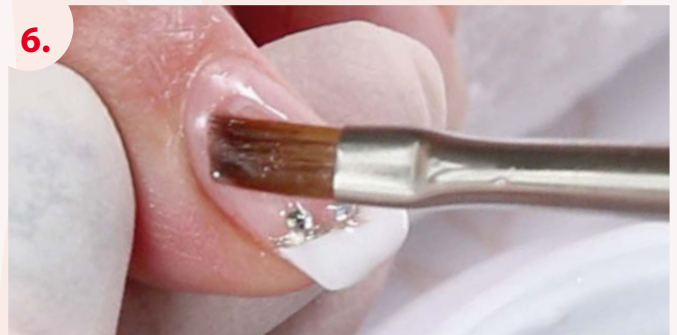
Die Schwitzschicht/Inhibitionsschicht nicht entfernen. Für den besonderen Effekt wird die French-Line dünn mit dem Stripe Painter nachgezeichnet.

5.



Damit die Strasssteine auf dem Nagel haften, auf die Stelle dünn etwas Aufbau-Gel auftragen, die Steinchen mit dem Rosenholzstäbchen platzieren und 15 Sekunden aushärten.

6.



Zum Schluss wird das „Pearl-Iceberg“-Design vorsichtig mit dem Versiegelungs-Gel überzogen, 2 Minuten ausgehärtet und mit High Gloss Cleaner abgecleanert.

Emmi-Nail
 —————
Das Original